

# ••Handi-Kirb™

Part # 283

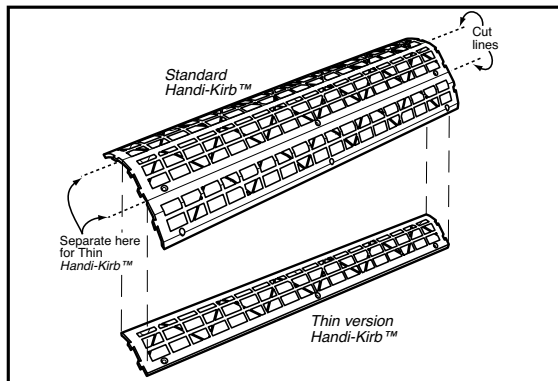
Designed for easy wheelchair accessible shower curb installations.

## Standard Curb:

30" long x 8" wide x 2 3/8" tall

## Thin Bed Curb:

30" long x 3 3/8" wide x 3/4" tall



Adjustable to Height Needed



Fill with Mud



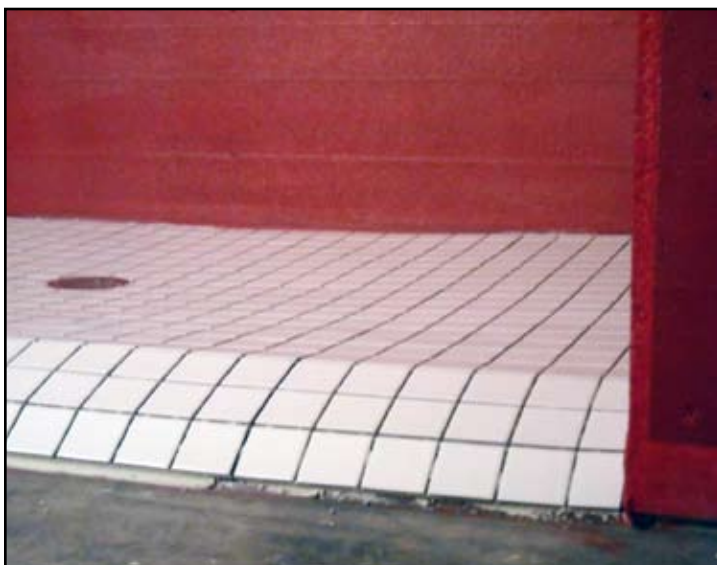
Perfect Roll-In Curb

Handi-Kirb creates a roll-in, wheelchair accessible shower when recessing the compartment floor is not achievable or practical.

Handi-Kirb can be installed regardless of shower size and is adjustable to as low as 3/4" in height (not including tile).

Handi-Kirb is 30" long and designed with dove tail connectors to accommodate any length shower opening.

Handi-Kirb can be used on concrete or wood sub-floors.



Standard Installation



Thin Bed Installation

# ••Handi-Kirb™

## Parte 283

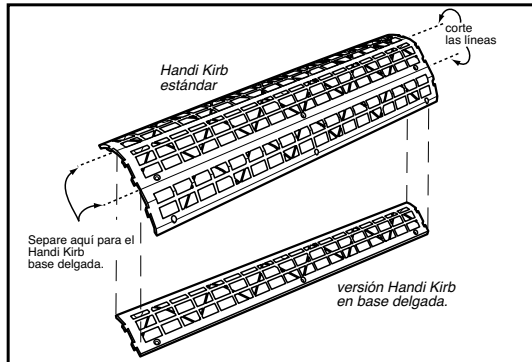
Diseñado para el acceso fácil de sillas de ruedas en las instalaciones de regaderas de bordillo.

### Bordillo estándar:

30" de largo x 8" de ancho x 2 3/8" de alto

### Bordillo en base delgada:

30" largo x 3 3/8" de ancho x 3/4 de alto



Ajustable a cualquier altura



Rellénelo con la mezcla



Un bordillo perfecto para deslizar.

Hand-Kirb crea una inclinación accesible a las sillas de ruedas cuando el suelo del área no lo permite o no es práctico.

Handi-Kirb puede ser instalado sin importar el tamaño de la regadera y es ajustable hasta 3/4" de altura (sin incluir la baldosa).

Handi-Kirb tiene 30" de largo y es diseñado con conectores (dove tail) para acomodarse a cualquier longitud que tenga la entrada de la regadera.

Handi-Kirb puede ser usado en concreto o en suelo de madera.



Instalación estándar



Instalación en base delgada.